

[תוכנה](#)[פוטשופ](#)[פרילנס](#)[מודעות Google](#)[צור קשר](#)[אודות](#)[מדריכים חדשים](#)[ראשי](#)

UUUU

Home « מדריכים לאילוסטרייטור - מתקדמים, תלת מימד » אותיות תלת מימד דרך מקצועית ופשוטה! - מדריך אילוסטרייטור

13/09

7 תגובות

אותיות תלת מימד דרך מקצועית ופשוטה! – מדריך אילוסטרייטור

במדריך קודם על [אותיות תלת מימד בפוטשופ](#) ראינו איך ניר ליצור אפקט סטייל בסיסי שמדמה לנו אפקט תלת מימד.

היתרון המשמעותי בשיטה הזאת ובשימוש ב- "סטיילים" בכלל הוא, שנוכל מעתה ליצור מאגרים שלמים של סטיילים, לשמור אותם ולהשתמש בהם בשעת הצורך בעיצובים שלנו. כל זה כמובן תוך שניות ובלי מאמץ גדול מדי.

הפעם אני רוצה להראות לכם שיטה נוספת איך ליצור אותיות תלת מימד בצורה הרבה יותר מקצועית ומרשימה! הפעם... אנחנו הולכים לעשות זאת דרך אילוסטרייטור. אגב המדריך הזה מתאים לגרסות Cs2 Cs3 Cs4 Cs5.



זאת התוצאה הסופית:

המעצב בתחנתונים

תמונה: 6

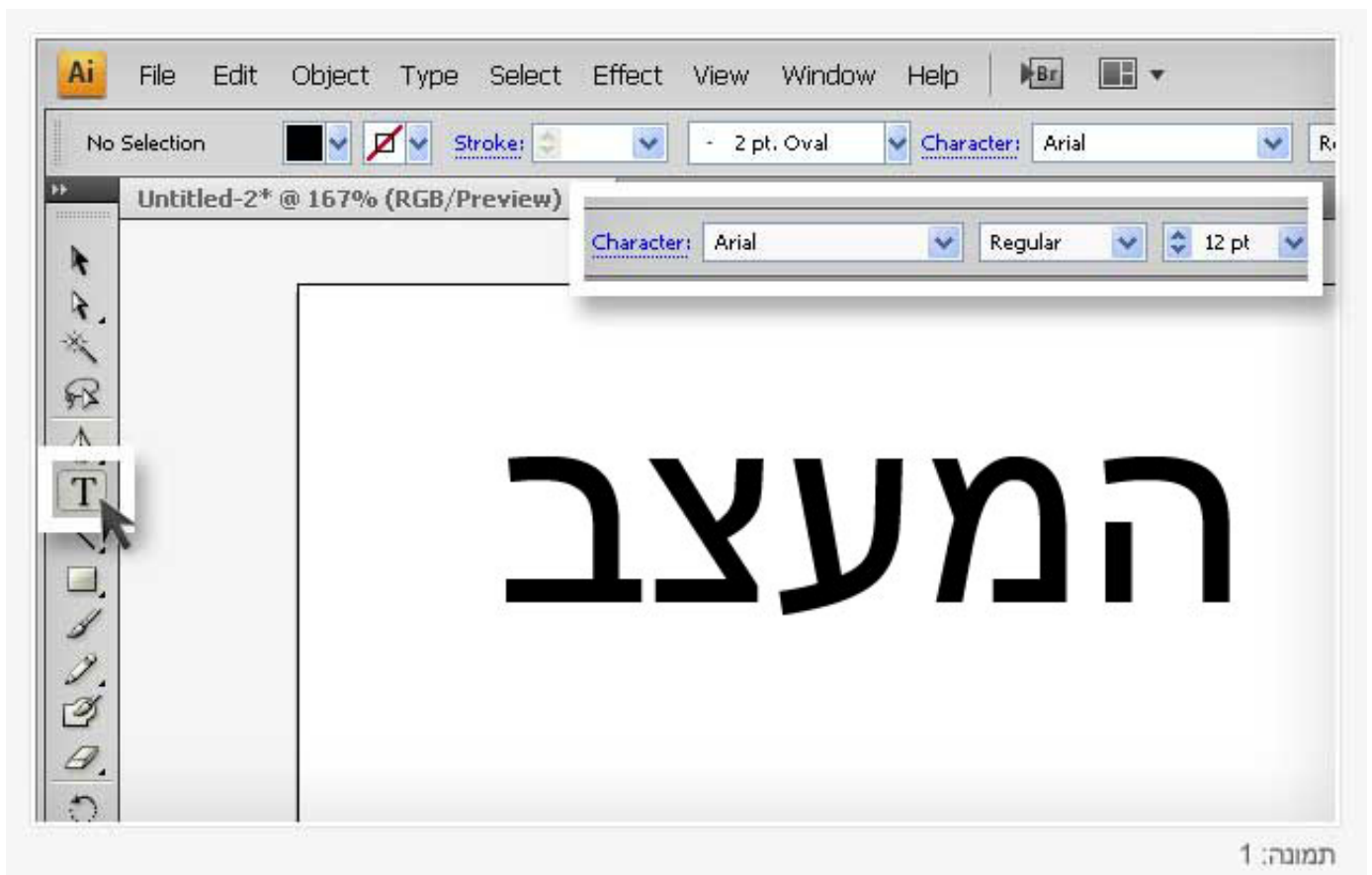
1.

צרו קובץ אילוסטרייטור חדש. עכשיו בחרו בכלי הטקסט שנמצא בסרגל הכלים בצד שמאל. אתם יכולים דרך המקלדת פשוט ללחוץ T (בדומה לפוטושופ).

כשאנו בוחרים בכלי הטקסט התפריט העליון משתנה עם הצרכים של כלי הטקסט, שם נוכל לבחור את סוג הפונט והגודל עבור הטקסט שלנו בדומה לפוטושופ.

גשו אל משטח העבודה, לחצו **קליק בודד אחד** לפתיחת שדה טקסט וכתבו מה שאתם רוצים.

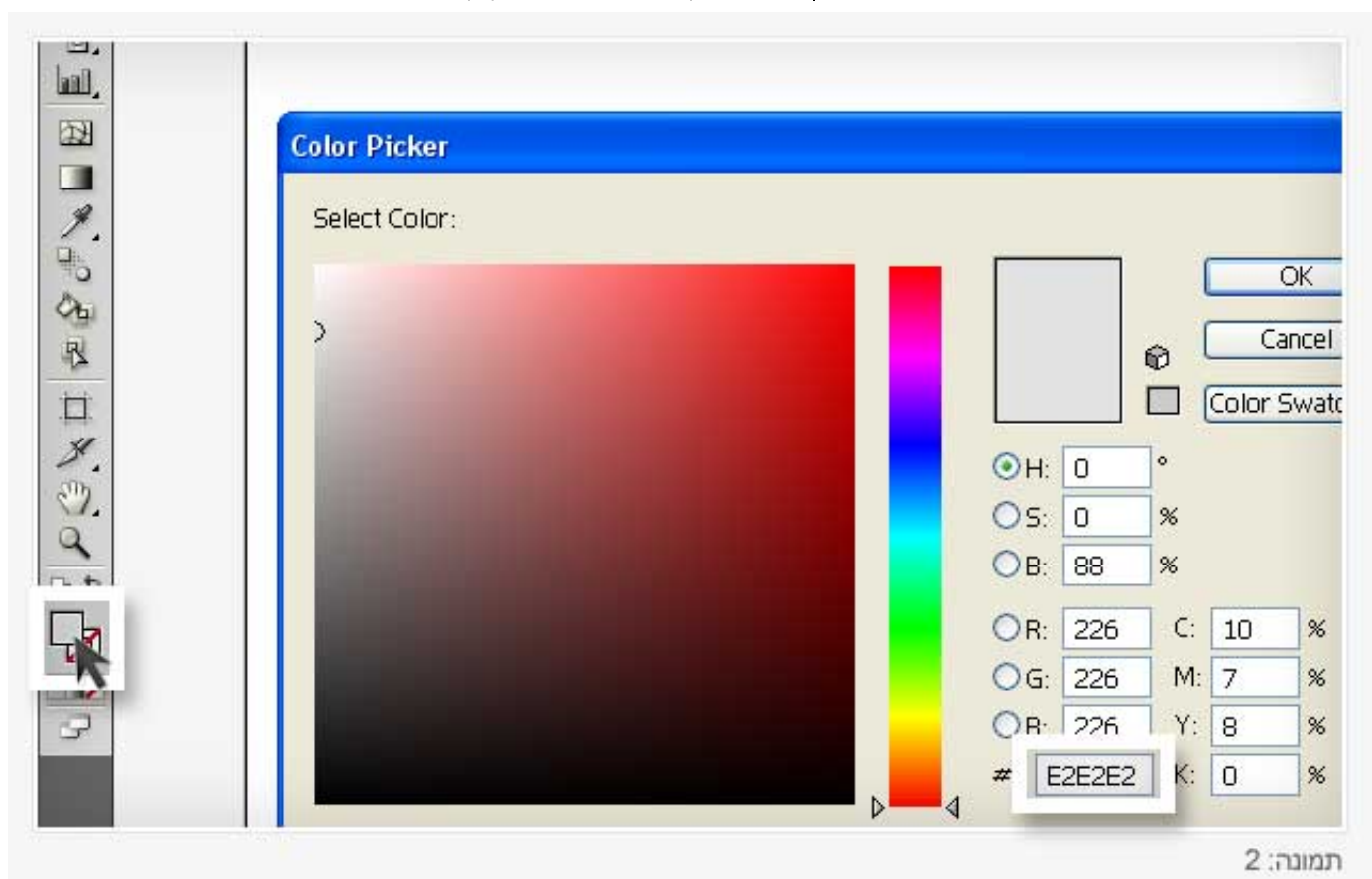
אם אילוסטרייטור כותב לכם הפוך זה מפני שהתוכנה לא תומכת מספיק בעברית.. לא נורא פשוט כתבו הפוך או היעזרו **בהופך עברית**. כתבו את הטקסט שלכם ובסיום בחרו בכלי החץ השחור (ששמו בישראל – כלי הבחירה) שנמצא בראש סרגל הכלים השמאלי או לחצו במקלדת על מקש Esc



2.

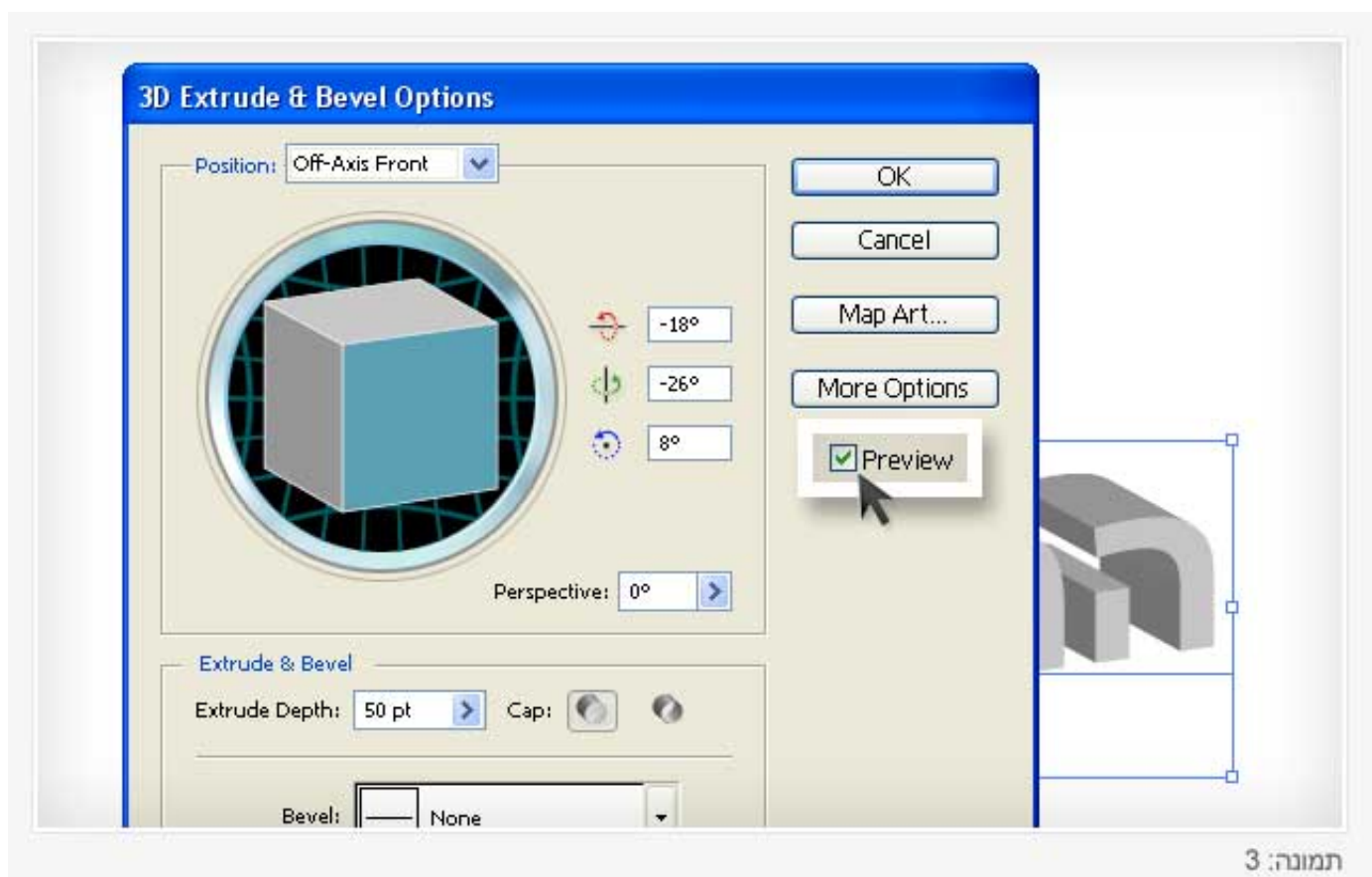
לי באופן אישי האפקט הזה נראה טוב יותר כשהוא **בולט** אז אם בא לכם בואו נהפוך בקשה את הטקסט ל-בולט Bold. תוכלו לשנות את זה למעלה ליד גודל הפונט תהפכו מ- רגיל ל- בולט Regular>Bold.

עכשיו אני רוצה לשנות את צבע הטקסט לסוג של אפור בהיר שמספרו #E2E2E2. כדי לעשות זאת אני מסמן את הטקסט בעזרת כלי הבחירה וניגש אל סרגל הכלים השמאלי יש שם שני ריבועים: **1. עבור מילוי צבע וה-2. עבור קו מתאר.** לחצו פעמיים מהר על הריבוע המלא בצבע כדי להיכנס אל חלון בחירת צבע. בחרו צבע ולסיום לחצו OK.



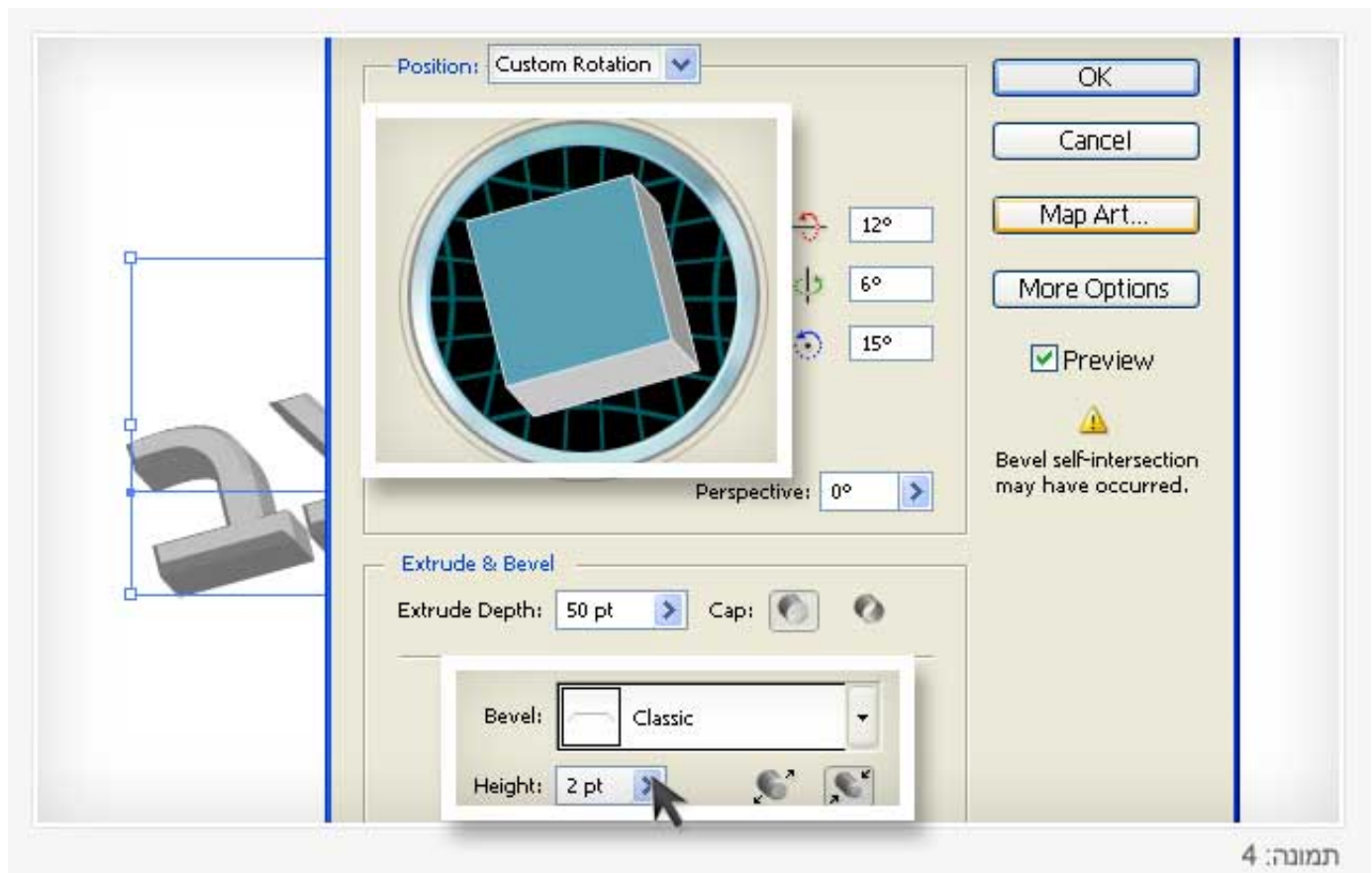
3.

יפה, עכשיו כשהטקסט עדיין מסומן נרים את העניים לשורת התפריט העליון ובחר ב: Effect>3D>Extrude & Bevel. הזינו את החלון שתוכלו לראות את הטקסט שלכם וסמנו את אפשרות Preview (תצוגה).



.4

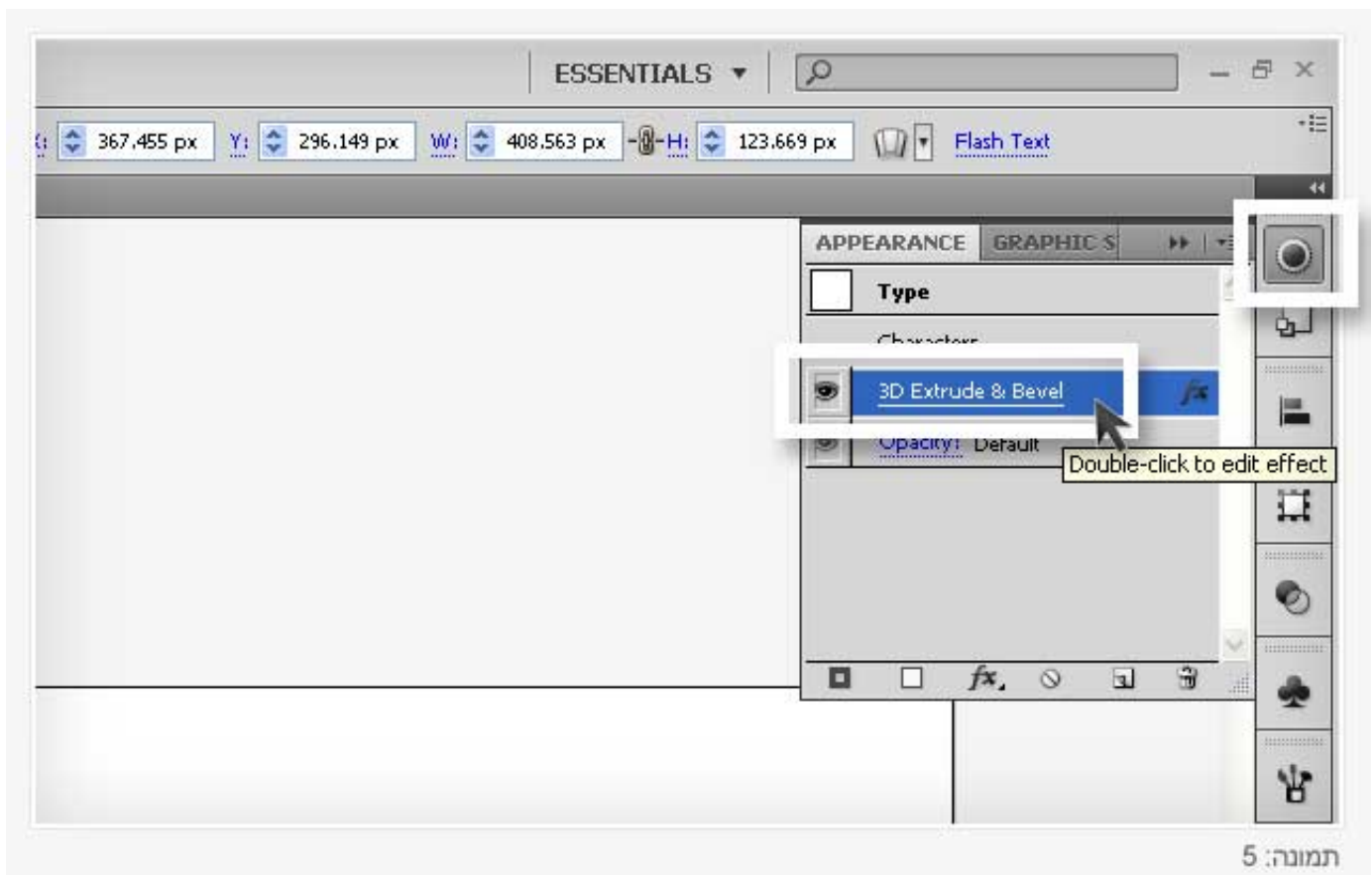
סובבו את הקובייה שבמרכז, שחקו עם המאפיינים השונים בחלון התלת מימד ולמדו איך זה משפיע על הטקסט שלכם. כמובן שאת האפקט הזה אנחנו יכולים ליישם על עוד הרבה אלמנטים חוץ מטקסט... לפעמים זה מתאים פחות ולפעמים יותר. שימו לב לאפשרות הקטנה בשם Bevel בעזרתו ניתן ליצור ליטוש נחמד בפינות הטקסט. אני בחרתי באפשרות Classic והורדתי את פרמטר ה- Height (גובה) ל- 2 פיקסל כדי שפינות הטקסט יקבלו שיפוע קל. לסיום לחצו על OK.



תמונה: 4

.5

יפה מאוד! אם מכל סיבה שהי תרצו לשנות ולהתאים מחדש את מאפייני התלת שעשינו כעת, תוכלו לעשות זאת דרך **חלון התצוגה Appearance** שנמצא בסרגל הכלים הימני. לחצו על אייקון התצוגה ודאבל קליק מהיר על שורת Extrude & Bevel. אם האייקון לא מופיע לחצו במקלדת על Shift+F6. ראו תמונה מס' 5.



תמונה: 5

.6

כעת אני רוצה לכתוב את המילה השנייה שהיא: **"בתחתונים"** ולמקם אותה בסמוך למילה **"המעצב"**. אני יכול לחזור שוב פעם על כל התהליך מהשלב הראשון או שפשט אצור העתק למילה הראשונה שכוללת בתוכה אפקט תלת מימד.

כדי להעתיק תוכלו לסמן את המילה ללחוץ **Ctrl+C** (העתק) ו **Ctrl+V** הדבק. או בקיצור דרך מאוד נוח ומקצועי שנהוג להשתמש כשעובדים באילוסטרייטור ע"י שימוש בכלי הבחירה (במקלדת **V** - החץ השחור) תפיסה של המילה + החזקה של כפתור **Alt** וגרירה למקום אחר על משטח העבודה.

כל מה שנשאר כעת הוא לבחור בכלי הטקסט (T במקלדת) ולשנות למילה "בתחתונים".

המעצב בתחנתונים

תמונה: 6

יצירת אותיות בתלת מימד ועוד אלמנטים נוספים דרך אילוסטרייטור הוא תהליך מאוד פשוט ונוח. בשלבים הבאים נלמד איך ללטש ולקבל אפקטים מרשימים יותר. כעת כל מה שנשאר הוא להעתיק את הטקסט שעשיתם באילוסטרייטור אל פוטושופ ולהמשיך לעצב ולהתנסות.

אם אהבתם את המדריך לחצו על כפתור הלייק כדי לשתף אחרים בפייסבוק ותנו לי לדעת אם הצלחתם ושהכול ברור ע"י הוספת תגובה חדשה! ספסיבה.

Like

2 likes. Sign Up to see what your friends like.

מדריכים לאילוסטרייטור - מתקדמים, תלת מימד אילוסטרייטור, תלת מימד, טקסט

אפקט טקסט כחול מבריק

טקסט מטאלי בפוטושופ

